



NEUROPSICOLOGIA

**Você sabe o que é e
como ela pode ajudar?**



REDE
DE PSICOLOGIA



SUMÁRIO

O que é Neuropsicologia?	Pág. 03
A formação do Neuropsicólogo	Pág. 04
Etapas da Avaliação Neuropsicológica	Pág. 05
Quando procurar um neuropsicólogo?	Pág. 06
O que são Transtornos do Neurodesenvolvimento?	Pág. 08
O que pode sinalizar a existência de um Transtorno do Neurodesenvolvimento?	Pág. 09
Os principais Transtorno do Neurodesenvolvimento	Pág. 10
Transtorno do Déficit de Atenção e Hiperatividade	Pág. 11
Transtorno do Espectro Autista	Pág. 17
Transtorno de Aprendizagem	Pág. 23
Deficiência Intelectual	Pág. 28





O QUE É Neuropsicologia?

Podemos definir a neuropsicologia pela sua atuação no diagnóstico, no tratamento e nas pesquisas das funções cognitivas, isto é, raciocínio, memória, atenção, linguagem, percepção, planejamento, organização, impulsividade, habilidades sociais, aprendizagem etc.



Quais são as etapas de uma avaliação neuropsicológica?

A avaliação neuropsicológica utiliza **testes padronizados** e as avaliações são realizadas em diversos encontros.

O paciente é submetido a uma bateria de testes elaborada para cada **perfil** e posteriormente, diante dos resultados, a(o) neuropsicóloga(o) estabelece uma interpretação dos dados, levando em conta todo a **história de vida** do paciente, as observações do **contexto clínico** e uma **análise comportamental** dentro e fora do consultório.



Qual a formação do neuropsicólogo(a)?

Para ser neuropsicólogo é necessário ter graduação em psicologia, estar devidamente registrado no conselho federal de psicologia e concluir uma especialização ou prova de titularidade na área de neuropsicologia.

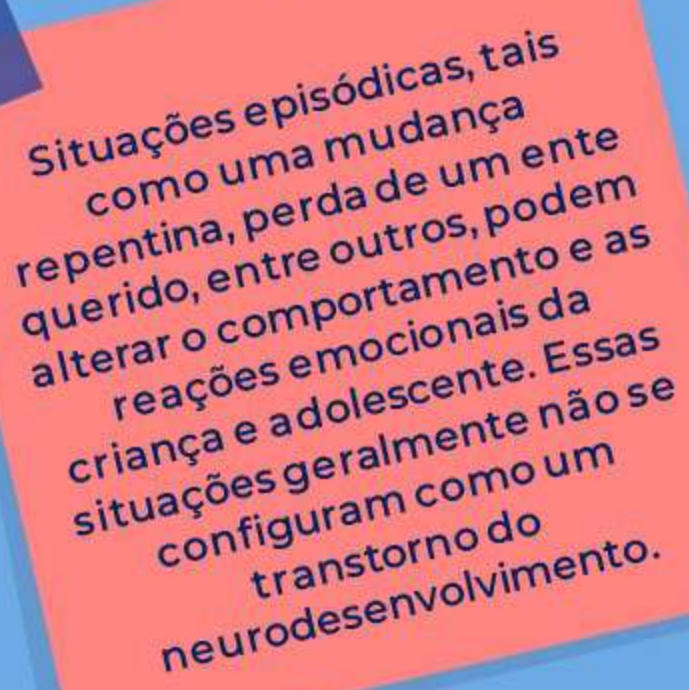




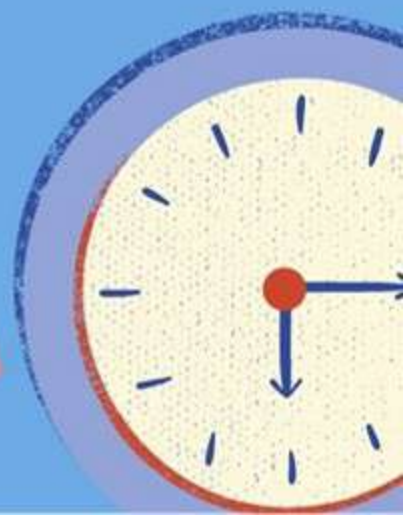
Quando devo procurar um profissional da área da neuropsicologia?

Procure um profissional da área sempre que existir a suspeita da existência de sintomas que acarretam prejuízos cognitivos, comportamentais e emocionais.

Estes sintomas podem interferir nos relacionamentos pessoais, na aprendizagem, no trabalho e/ou na rotina diária.



Situações episódicas, tais como uma mudança repentina, perda de um ente querido, entre outros, podem alterar o comportamento e as reações emocionais da criança e adolescente. Essas situações geralmente não se configuram como um transtorno do neurodesenvolvimento.





**O neuropsicólogo
poderá orientar a
real necessidade de
uma avaliação
neuropsicológica.**



O QUE SÃO

Transtornos do Neurodesenvolvimento?

Os transtornos do neurodesenvolvimento, de acordo com o Manual Diagnóstico e Estatístico de Transtornos Mentais – DSM-V, são um grupo de situações que surgem no início do período do desenvolvimento e que se manifestam bem cedo, geralmente antes da criança entrar na escola.

São caracterizados por déficits que interferem no funcionamento pessoal, social, acadêmico, etc.



O que pode **SINALIZAR** a existência de um Transtorno do Neurodesenvolvimento?

Como o surgimento do transtorno ocorre na infância, os pais precisam ficar atentos aos marcos do desenvolvimento da criança:

- Quando começou a firmar a cabeça?
- Quando começou a andar?
- Ela engatinhava?
- Quando começou a falar?
- Como é o sono dela?
- É uma criança agitada ou quieta demais?
- Compreende bem o que lhe é dito?
- Como é sua atenção?
- E a sua alimentação?
- Ela brinca com crianças da mesma idade?
- Como ela brinca?
- Dentre outros.



QUAIS SÃO OS

principais

Transtornos do

Neurodesenvolvimento?

- Transtorno de Déficit de Atenção e Hiperatividade (TDAH);
- Transtorno do Espectro Autista;
- Transtorno da Aprendizagem;
- Deficiência Intelectuais.

**A seguir conheça um
pouco mais sobre
cada um!**





Transtorno de Déficit de Atenção e Hiperatividade (TDAH)





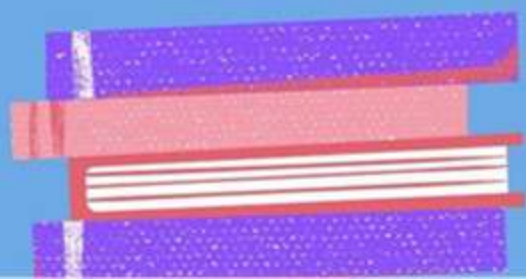
O que é?

É um transtorno do neurodesenvolvimento caracterizado pela presença de desatenção, hiperatividade e/ou impulsividade presentes em um nível mais frequente e grave do que aquele tipicamente observado em indivíduos em nível equivalente de desenvolvimento.

Este transtorno pode apresentar em 3 diferentes formas: com predomínio de desatenção, com predomínio de hiperatividade-impulsividade e uma apresentação combinada dos dois.

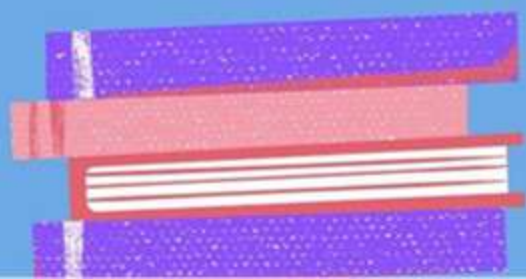
ALGUMAS CARACTERÍSTICAS

- **PRÉ - ESCOLARES:** Parecem não escutar, seguir comandos; não brincam por mais de 3 minutos com a mesma atividade; sem noção de perigo.
- **ESCOLARES:** Esquecidos, distraídos, intrusivos, disruptivos; não se concentram por mais de 15 minutos.
- **ADOLESCENTES:** Inquietos, imprudentes, sem foco, dificuldade de planejamento; atenção não dura mais de 30 minutos.
- **ADULTOS:** Inquietos, esquecidos, envolvimento em acidentes, impacientes, trabalhos incompletos, sem detalhes.



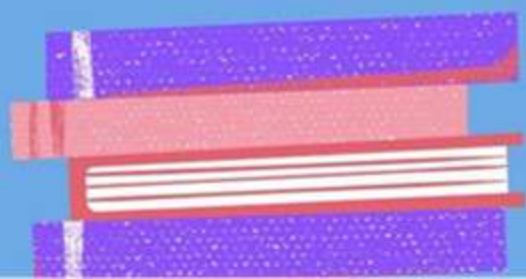
CARACTERÍSTICAS DE DESATENÇÃO

- ✓ Dificuldades em prestar atenção a detalhes ou cometer erros por descuido em atividades escolares, ou outras;
- ✓ Parece não ouvir quando lhe dirigem a palavra;
- ✓ Dificuldade em seguir instruções, não termina seus deveres escolares e tarefas domésticas;
- ✓ Dificuldade para organizar tarefas e atividades;
- ✓ Evitar ou relutar em envolver-se em tarefas que exijam um esforço mental contínuo;
- ✓ Facilidade em perder coisas necessárias para tarefas ou atividades (brinquedos, livros, lápis ou outros);
- ✓ Se distrai com facilidade por estímulos alheios à tarefa;
- ✓ Esquecimento em atividades diárias;



CARACTERÍSTICAS DE HIPERATIVIDADE/ IMPULSIVIDADE

- ✓ Frequentemente agita as mãos ou os pés ou se remexe na cadeira;
- ✓ Levanta da sua cadeira na sala de aula ou em outras situações nas quais se espera que permaneça sentada;
- ✓ Sensação interna de inquietude;
- ✓ Dificuldade para brincar ou envolver-se silenciosamente em atividades de lazer;
- ✓ Frequentemente “a mil” por hora ou, muitas vezes, age como se estivesse “a todo vapor”;
- ✓ Fala em demasia;
- ✓ Responde precipitadamente antes das perguntas terem sido completamente formuladas;
- ✓ Dificuldade para aguardar a vez;
- ✓ Interrompe ou se intromete em assuntos alheios (conversas ou brincadeiras).



Diagnóstico e Tratamento

O início dos sintomas acontece antes dos 12 anos, mas precisam persistir por mais de 6 meses, com prejuízos social e acadêmico, ocorrendo em mais de um ambiente.

Caso tenha dúvidas, o médico neurologista ou neuropsicólogo deve ser procurado.

O tratamento para o TDAH inclui a combinação de técnicas ensinadas ao paciente, orientação dos pais e professores (como mediadores dessa criança ou adolescente), indicação do uso de medicamentos por médicos (neurologista ou psiquiatra) e a possibilidade de psicoterapia.



Transtorno do Espectro Autista





O que é?

O Transtorno do Espectro Autista, mais conhecido como TEA, é definido como uma síndrome caracterizada por problemas na comunicação verbal e não verbal, socialização e comportamento.

O TEA pode se manifestar em diferentes níveis de intensidade, que podem ser alta, média e baixa funcionalidade. Cada indivíduo dentro do espectro vai desenvolver o seu conjunto de sintomas que podem ser variados e com características bastante particulares.

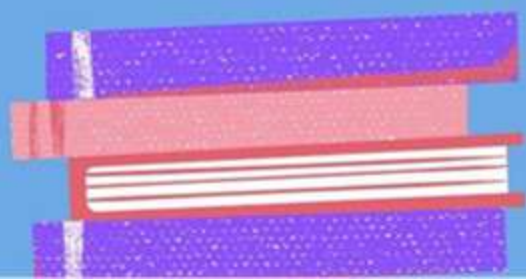
ALGUMAS CARACTERÍSTICAS

- ✓ Movimentos estereotipados, como ficar muito tempo sentado balançando o corpo para trás e para frente, andar na ponta dos pés, girar objetos ou utilizá-los de maneira incomum, dentre outros;
- ✓ Insistência em rotinas e a aversão à mudança, como por exemplo cortar o cabelo e escovar os dentes;
- ✓ Sensibilidades sensoriais, podem interferir na alimentação e no sono;
- ✓ Dificuldades extremas para planejar e organizar;
- ✓ Dificuldades de estabelecer sua independência devido à rigidez e à dificuldade com o novo, na vida adulta.



ALGUMAS CARACTERÍSTICAS

- ✓ Atraso no desenvolvimento da linguagem, em geral acompanhado por ausência de interesse social ou interações sociais incomuns, assim como pouco contato visual;
- ✓ Dificuldade na fala e em expressar ideias e sentimentos;
- ✓ Padrões estranhos de brincadeiras, tais quais carregar brinquedos, mas nunca brincar com eles;
- ✓ Padrões incomuns de comunicação, como conhecer o alfabeto, mas não responder ao próprio nome;
- ✓ Comportamentos estranhos e repetitivos, como por exemplo uma criança que diariamente alinha os objetos durante horas e sofre bastante quando algum deles é movimentado;

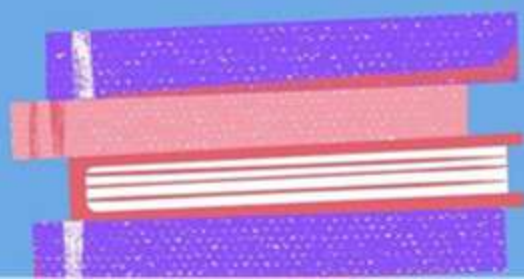


CRITÉRIOS

Os sintomas de TEA podem ser identificados desde a primeira infância, até a vida adulta.

A descrição do padrão de início pode incluir informações sobre atrasos precoces do desenvolvimento ou quaisquer perdas de habilidades sociais ou linguísticas.

É importante que existam prejuízos significativos nesses três quesitos: interação social, comunicação e comportamento.



Diagnóstico e Tratamento

O diagnóstico de autismo é essencialmente clínico, realizado através de observação do comportamento e de investigação da vida pregressa da criança.

A princípio, os especialistas que devem ser procurados são os médicos neuropediatra, neurologista ou psiquiatra.

Uma avaliação neuropsicológica se faz necessário para a confirmação do diagnóstico.



Transtornos de Aprendizagem



O que é?

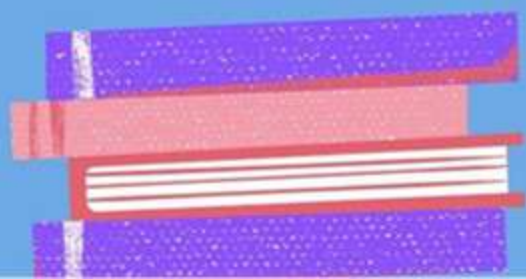
Transtorno de aprendizagem é um termo global que se relaciona a um grupo de dificuldades referentes à aquisição e uso de habilidades acadêmicas como leitura, escrita e matemática.

Os transtornos de aprendizagem são decorrentes de disfunções do sistema nervoso central e relacionados a uma “falha” no processo de aquisição e processamento da informação, mas são diferentes das dificuldades que ocorrem durante o processo de aprendizado.

É comum à toda criança ou adolescente, sentir dificuldade em uma disciplina ou mesmo um conteúdo, mas isso não quer dizer que ele(a) tenha um Transtorno de Aprendizagem. Esse transtorno pode ser especificado em: com prejuízo na leitura, com prejuízo na expressão escrita, e com prejuízo na matemática.

ALGUMAS CARACTERÍSTICAS

- ✓ Leitura de palavras de forma imprecisa ou lenta e com esforço;
- ✓ Dificuldade para compreender o sentido do que é lido;
- ✓ Dificuldades para escrever ortograficamente correto (adicionar, omitir ou substituir vogais e consoantes);
- ✓ Dificuldades com a expressão escrita;
- ✓ Dificuldades para dominar o senso numérico, fatos numéricos ou cálculo;
- ✓ Dificuldades no raciocínio relacionado à solução de operações ou problemas matemáticos.



ALGUMAS CARACTERÍSTICAS

✓ Com prejuízo na leitura:

- Precisão na leitura de palavras;
- Velocidade ou fluência da leitura;
- Compreensão da leitura.

✓ Com prejuízo na expressão escrita:

- Precisão na ortografia;
- Precisão na gramática e na pontuação;
- Clareza ou organização da expressão escrita.

✓ Com prejuízo na matemática:

- Senso numérico;
- Memorização de fatos aritméticos;
- Precisão ou fluência de cálculos;
- Precisão de raciocínio matemático.



Diagnóstico e Tratamento

O diagnóstico é feito de testagens com profissionais da Neuropsicologia, e da Fonoaudiologia, bem como uma observação das situações de aprendizagem do paciente e dos membros da escola (professores e coordenadora), sendo nesse caso, fundamental a parceria da escola, na colaboração de informações.

Para ser diagnosticado, é necessário a presença de um dos sintomas, persistindo por pelo menos 6 meses, essas dificuldades iniciam-se na infância e aumentam à medida que os conteúdos curriculares vão aprofundando.

O tratamento é feito através de reabilitação neuropsicológica, atendimento psicopedagógico e direcionamento específico às atividades escolares.



Deficiência Intelectual





O que é?

A deficiência intelectual (transtorno do desenvolvimento intelectual- DI) tem o início no período do desenvolvimento que inclui déficits funcionais, tanto intelectuais (planejamento, raciocínio, aprendizagem acadêmica, etc.), quanto adaptativos (interação social, vida independente em vários ambientes).

ALGUMAS CARACTERÍSTICAS

Dificuldades em:

- ✓ Raciocínio lógico, tais como resolução de problemas cotidianos e planejamento de ações, como por exemplo a dificuldade de calcular o tempo para a realização de uma tarefa;
- ✓ Ajustamento Social, como interação interpessoal, responsabilidade social, autoestima, ingenuidade, seguimento de regras e normas;
- ✓ Pensamento abstrato, tais como conceitos que não podem ser materializados como sentimentos e sensações;
- ✓ Juízo, como a imaturidade, discernimento e responsabilidade;



ALGUMAS CARACTERÍSTICAS

Dificuldades em:

- ✓ Aprendizagem acadêmica, tais como linguagem, leitura, escrita, conceitos sobre o dinheiro, tempo, números e outros;
- ✓ Aprendizagem pela experiência, que são adquiridas no dia a dia, como o uso do dinheiro e do transporte.
- ✓ Maturidade, que envolve o autocuidado e habilidades ocupacionais.
- ✓ Esses aspectos são confirmados pela avaliação clínica, por testes padronizados e individualizados.



Diagnóstico e Tratamento

Diante de qualquer sintoma de atraso, procure um especialista da área de saúde (médico, neuropsicólogo, fonoaudiólogo, etc.).

É importante compreender que quanto mais precoce existir um diagnóstico em relação a qualquer tipo de atraso, mais eficientes serão as intervenções e melhores serão as evoluções do quadro, mesmo nos casos mais graves.

Dúvidas?

Entre em contato conosco!
Temos profissionais
capacitados para te orientar
da melhor maneira!



www.rededepsicologia.com



(62) 9 8246-9151 ou 98294-4445



@rededepsicologia

Clique nos ícones para ser redirecionado



Neuropsicólogas responsáveis

AURÉLIA CARNEIRO CAETANO MELLO
CRP 09/10325

CIBELE DIVO BRANCO
CRP 09/4653

KAMYLLA ALMEIDA HONÓRIO
CRP 09/7713

LORRAYNE KOMATSU RODRIGUES
CRP 09/1329

NATÁLIA GOLDFELD DE MELO REIS
CRP 09/13684